

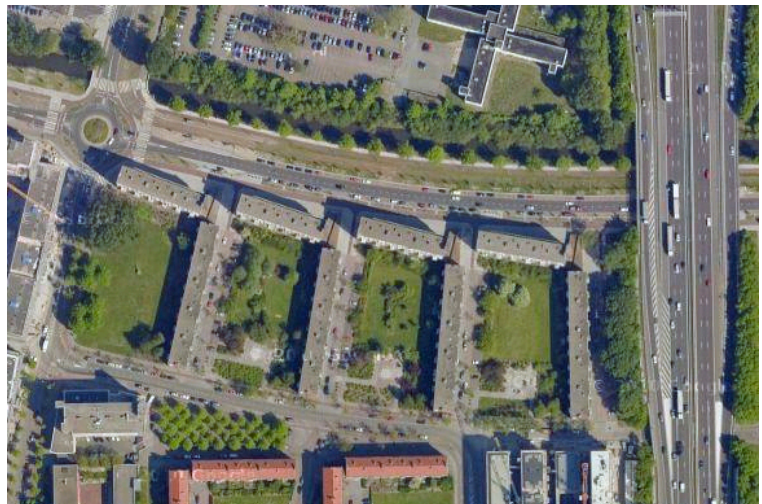
Knijtijzerpanden | Jan Voermanstraat e.o.

Amsterdam

Het woningcomplex werd ontworpen in 1955 door de architect Herman Knijtijzer (1914-1994) voor Woningbouwvereniging Rochdale. Het complex bestaat uit 364 woningen en 4 winkels, verdeeld over 4 bouwblokken met 4 woonlagen en 4 blokken met 7 woonlagen. De woningen op de drie hoogste verdiepingen worden ontsloten middels galerijen, de overige woningen middels portieken. De hoge bouwblokken begeleiden de flauwe bocht in de Jan Evertsenstraat, onderdeel van de radiaal die Nieuw West met het centrum verbindt.

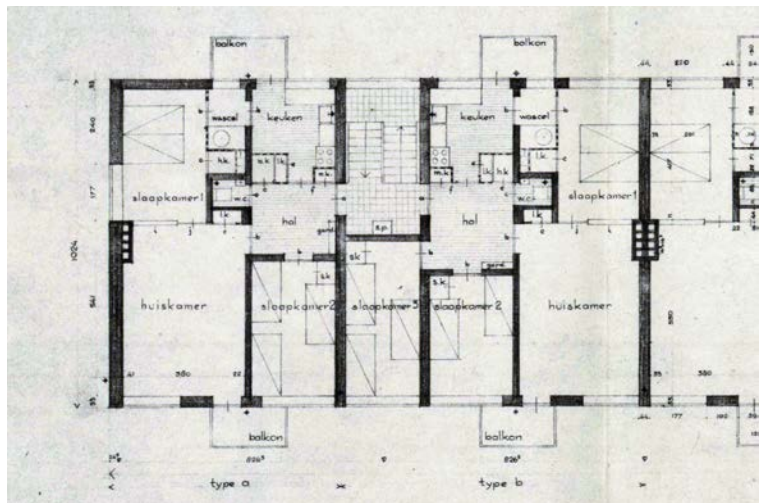
luchtfoto Google Maps

archieffoto NAI



De plattegronden van de portiekwoningen zijn kenmerkend voor de naoorlogse woningbouw in Amsterdam.

woningen Overtoomseveld 7 hoog bouw
fragment bestektekening
architect H. Knijtijzer
februari 1958



Nadat het complex enige jaren op de nominatie stond om gesloopt te worden is besloten het complex in stand te houden. Naast het aanbrengen van centrale verwarming en mechanische ventilatie bestaat de beperkte renovatie ondermeer uit het vernieuwen van de houten buitenkozijnen en balkonhekken. Ook worden diverse bouwkundige voorzieningen getroffen opdat het complex energielabel B kan krijgen.

In december 2012 is het complex door stadsdeel Nieuw-West aangewezen als gemeentelijke monument.



Knijtijzerpanden | Jan Voermanstraat e.o.

Jan Evertsenstraat 201-471, Jan Voermanstraat 2-120,
Derkinderenstraat 105-143 | Amsterdam

	Beperkte renovatie van 8 monumentale bouwblokken
	12.2011
architect	H. Knijtijzer (1914-1994)
ontwerp	1955 i.o.v. Woningbouwvereniging Rochdale
opdrachtgever renovatie	Rochdale www.rochdale.nl
directie	Rochdale www.rochdale.nl
architect renovatie	Kruunenberg Architecten www.2xU.nl
adviseur constructies	Constructiebureau Tentij www.tentijbv.nl
adviseur bouwfysica	Abc Bouw-Kundig www.bouw-kundig.nl
monumentenadviseur	Bureau Monumenten & Archeologie www.bma.amsterdam.nl
asbest-inventarisatie	Search Ingenieursbureau www.searchbv.nl
adviseur en uitvoering verwarmingsinstallatie	Bonarius www.bonarius.com
adviseur en uitvoering mechanische ventilatie	Breijer Ventilatietechniek www.facilicom.com/nl/breijer
asbest-sanering	Bloedjes Renovatiewerken www.bloedjesrenovatiewerken.nl
dakbedekking	Wildschut Dakbedekkingen
hoofdaannemer	Hemubo Bouw www.hemubo.nl
steigerwerken	S.I.W. Steiger Werken www.siw-steigers.nl
gevelmetselwerken	Grent Gevelrenovatie www.gevelrenovatiegrent.nl
kozijnen en ramen	Wesselink Kozijnen www.wesselinkbv.nl
deuren	Doors4U www.doors4u.nl
hekwerken	Versteeg Metaal Groep www.versteegmetaal.nl
beglazingen	Glashandel Ajax www.glashandelajax.nl
tegelwerken	Gouweoord Afbouw www.gouweoord.nl
plafond- en wandsystemen	Banier www.banier.com
buitenschilderwerken	Mulder Schilders www.hemubo.nl
keukens	Bruynzeel Keukens www.bruynzeel.com
hemelwaterafvoeren en sanitair	Jonker www.jonkerbv.nl
status	Project opgeleverd 06.2014
archieffoto	NAi ©, datum en fotograaf onbekend www.nai.nl
luchtfoto	Google Maps
overige foto's	Gerard Kruunenberg © www.2xU.nl
fotoalbum	https://flic.kr/s/aHsjYtb2qB

Kengetallen

aantal woningen	364 stuks
aantal winkels	4 stuks
totaal gebruiksoppervlakte woningen	24.225 m ²
totaal gebruiksoppervlakte winkels	302 m ²